



Spirit 7200 Colhedora automática de 2 linhas

SISTEMA ÚNICO DE
SEPARAÇÃO DA
PARTE AÉREA DA
PLANTA (RAMAS)



KEEN &
GREEN

Retirada mais eficiente da parte aérea da planta (ramas) com o Spirit 7200

A nova Spirit 7200, é uma colhedora de batata automática de duas linhas, ela vem para completar a família Spirit d'AVR.

A Spirit 7200 está equipada com um sistema único e suplementar de separação das partes aéreas (ramas): ela integra um sistema de separação de partes aéreas (ramas) suplementar transporte adicional na forma de esteiras localizado logo à frente da correia dentada em linha. Uma esteira de retenção sob a esteira de malha quadrada garante que as batatas que "caíram" no final do ciclo sejam mantidas na máquina e que as partes aéreas (ramas) que passaram pela esteira de malha quadrada sejam removidas.

■ Módulos de limpeza

Após a coleta pela estrutura (grade) frontal, a primeira peneiração ocorre na esteira de colheita, com 1,650 mm de largura. É equipado com vibradores originais acionados hidráulicamente. Em seguida, uma esteira de malha quadrada e uma esteira de peneira são combinadas: estas últimas operam muito próximas umas das outras, de modo que a altura de queda da esteira de colheita para a esteira de peneira foi reduzida a um mínimo. Na transição da esteira peneira para a esteira de correia dentada, é instalado um rolo de retenção para melhorar a separação das partes aéreas (ramas). A intensidade do rolo de retenção pode ser facilmente ajustada movendo-o mais abaixo ou mais longe da esteira peneiradora. Uma transição de preservação do produto é garantida, uma vez que o rolo de retenção é seguido por uma suave esteira de correia dentada.

Na esteira de correia dentada (2X) em linha, as batatas são transportadas para a esteira dentada transversal por um rolo fletor triplo. Se desejado, a esteira transversal pode ser posicionada em um ângulo superior ou inferior. A altura pode ser usada para manivela manual da mesa de inspeção, para ajustar rapidamente a capacidade de limpeza.

Diferentes módulos estão disponíveis para a correia dentada transversal:

- A variante mais direta é uma correia dentada encurtado com um rolo defletor duplo. A mesa de inspeção, com espaço para seis pessoas, não está equipada com um cinturão de retenção de torrões. Esta máquina tremonha fixa mede até três metros no campo.
- Se for necessária a separação de pedras e torrões, um pente rotativo de três ou quatro filas está disponível na correia dentada transversal. As batatas são distribuídas na mesa de inspeção para a inspeção final; as pedras e torrões chegam na esteira de recuperação de torrões, onde uma inspeção final pode ser realizada. As pedras e torrões são então despejados no solo ou em um tremonha de pedra; alternativamente, também está disponível uma esteira de resíduos.

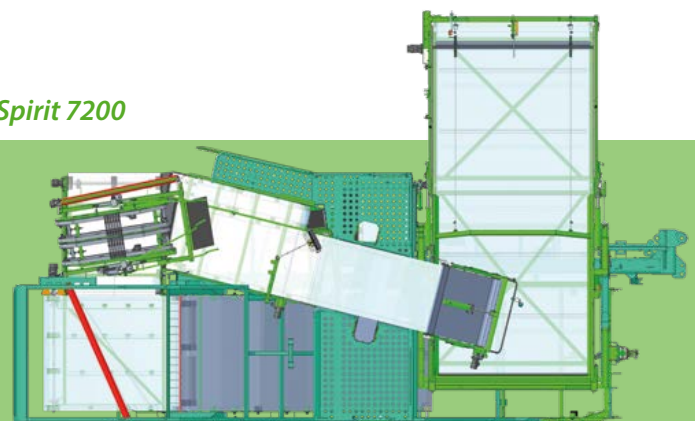


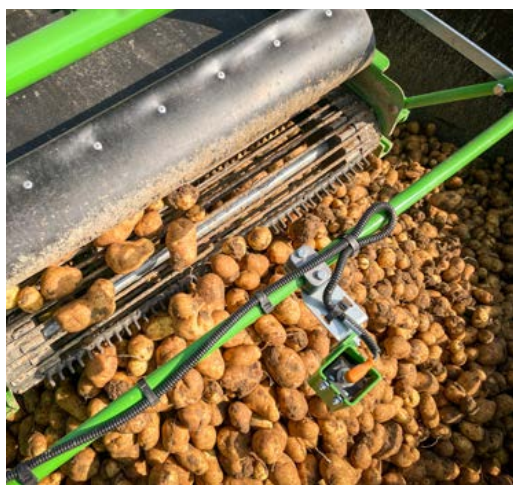
As batatas são então alimentadas em um grande tremonha de sete toneladas. A dobra hidráulica da mesa de inspeção com controle automático garante uma altura mínima de queda na tremonha.

Spirit 7200-S



Spirit 7200





■ Estrutura frontal

O Spirit 7200 está equipado com um kit de troca rápida como padrão. Isto significa que o usuário pode mudar o quadro frontal em apenas alguns minutos para colher uma cultura diferente (por exemplo, cebola).

Uma regulagem de profundidade mecânica e hidráulica opcional está disponível.

■ Esteira de malha quadrada/esteira de peneiramento

Duas linhas dos três raspadores de lombo garantem que as batatas permaneçam bem dentro da máquina. Foi dada especial atenção para garantir uma certa distância entre as linhas de raspadores, e um mecanismo eficiente e forte para dobrar o quadro para cima em caso de acúmulos. A esteira de malha quadrada e a esteira de peneiração estão próximas uma da outra, de modo que a altura de queda da esteira de decapagem para a esteira de peneiração é limitada, o que é único no mercado.

Na parte de trás da máquina, sob a esteira de malha quadrada, um transportador remove a parte aérea da planta (ramas), que cai no final do ciclo e devolve as batatas que caem no final do ciclo para a máquina.

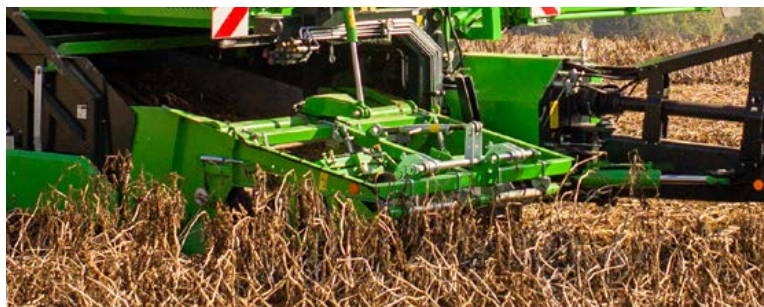
■ Mesa de inspeção

A mesa de inspeção pode acomodar confortavelmente até seis pessoas. Por uma melhor otimização do trabalho, a mesa é o mais plana possível.

Todas as funções relacionadas à limpeza na parte traseira da máquina podem ser facilmente operadas usando um teclado claro ou joysticks mecânicos.

■ Tremonha

A tremonha fixo mede 9,6 m³ com uma largura de dois metros e pode atingir até sete toneladas (ver referência ao 7200). Um amortecedor também está disponível como opção: ele pode ser dobrado mecanicamente ou hidráulicamente e se arrumar em cima da máquina na posição de transporte.





■ Pneus

O Spirit 7200 funciona facilmente (sem problemas) graças a suas grandes rodas (aro 30,5). Diferentes tamanhos estão disponíveis (em alguns casos, dependendo da versão):

- 650/65 R 30.5
- 850/50 R 30.5

Rodas duplas para culturas em linha 380/85 R 38 estão disponíveis, principalmente para evitar a elevações.

■ Funcionamento

A máquina é compatível com ISOBUS, dessa maneira, compatível com o visor ISOBUS do trator.

Exigências mínimas do terminal:

- Interface (dispositivo para troca de informação) touch screen
- Definição de imagem 480 x 480 pixels
- ISO VT Nível 3 (= AEF UT 2.0)

AVR oferece dois tipos de displays :
Mueller touch 800 et Mueller smart 570.

A colhedora Spirit 7200 apresenta varias funções automáticas, incluindo :

- Correção automática do nível
- Regulagem automática do contrapressão do quadro frontal
- Regulagem automática do gooseneck na mesa de inspeção
- Deslocamento automático do piso móvel
- Inclinação da correia dentada
- Rastreamento automático das leiras, etc.

■ Aprovado para uso em estradas públicas

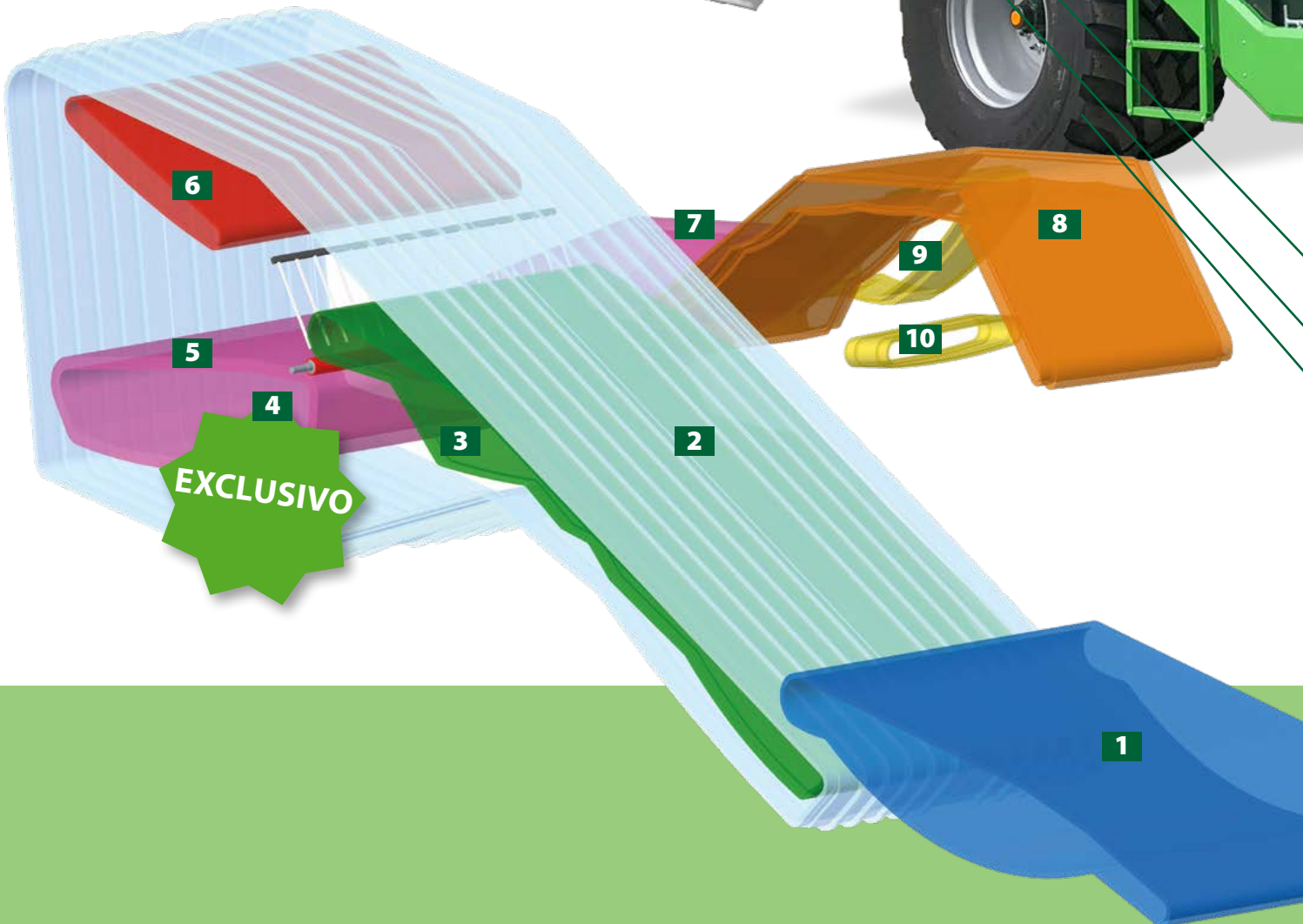
A colhedora Spirit 7200 é aprovada para uso em estradas públicas.



■ Monitoramento do fluxo da batata

- 1 Esteira de colheita
- 2 Esteira de malha quadrada
- 3 Esteira de triagem
- 4 Rolo de arrasto adicional entre a esteira de triagem e a esteira de correia dentada em linha
- 5 Esteira de correia dentada em linha
- 6 Esteira de resíduos para garantir que as batatas que caíram no final do ciclo sejam mantidas na máquina / que o restante da parte aérea da planta (ramas), seja removido
- 7 Esteira de correia dentada
- 8 Mesa de supervisão
- 9 Esteira de remoção de pedras para funil de pedras
- 10 Esteira de resíduos para canal da colheita

Mesa de supervisão para 6 pessoas





AVR Connect



Comandos ISOBUS

Kit de troca rápida

Chassis na barra de tração que esconde todos os cabos

Sistema exclusivo de separação aérea da planta (ramas), de : rolo de separação aérea da planta (ramas), adicional localizado logo em frente à esteira de correia dentada em linha

Esteira de resíduos adicional que remove a parte aérea da planta (ramas), em queda no final do ciclo e a devolve à máquina batatas que caem no final do ciclo

Rodas grandes: vários tamanhos de pneus disponíveis, rodas duplas para culturas em linha também disponíveis



Agricultura de precisão : A colhedora para um nível superior



■ AVR Connect

A colhedora Spirit 7200 está totalmente conectada à internet. Esta conectividade assegura que sensores em diferentes locais na colhedora possam capturar dados no campo e transferi-los para sua plataforma pessoal de usuário, AVR Connect. A partir daí você pode ler todos os dados em forma gráfica para um planejamento de trabalho ideal, por exemplo:



Gestão de campo (automático)



Posição e trajetória em tempo real (dentro e fora do campo)



Monitoramento remoto de sinais de alarme para minimizar o tempo de máquina parada.



Você pode visualizar e ajustar a visão geral, o histórico e as configurações da colhedora Spirit remotamente.



Troca de dados



Monitoramento de parâmetros-chave



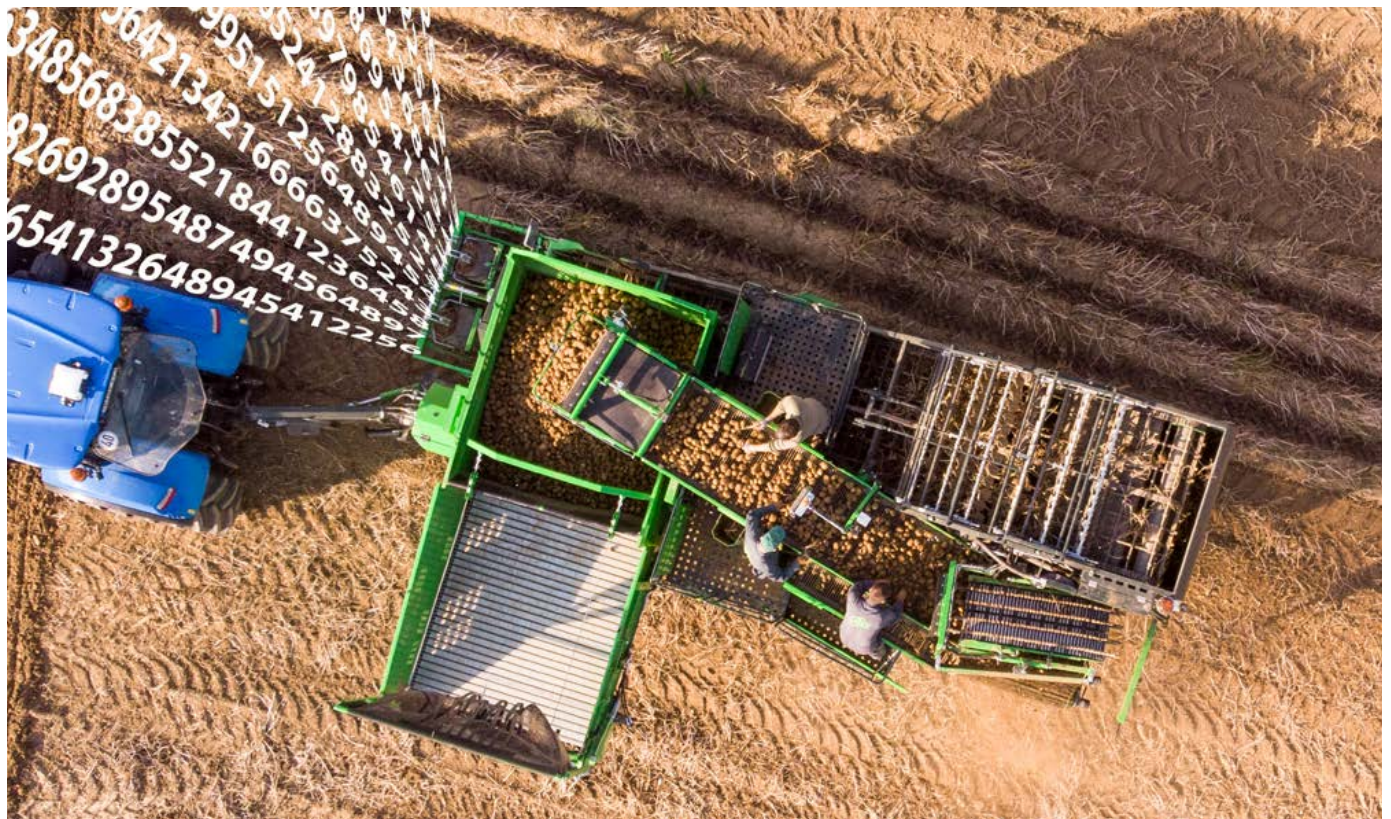
Diagnóstico remoto para limitar o número de intervenções



Georreferenciamento



Otimização do planejamento da manutenção



Padrão na Spirit 7200 (3,3 m)

■ Barra de tração e rodas

- Barra de tração com olhal de reboque regulável em altura (ø50 mm)
- Com regulagem hidráulico lateral
- Eixo Cardan de 6 estrias, 540 rpm
- Eixo com acionamento hidráulico e frenagem
- Tamanho dos pneus: lado esquerdo e direito 650/65 R 30.5
- Iluminação e sinalização rodoviário/ farol

■ Estrutura (Grade) frontal

- Equipamento mecânico do tipo « troca rápida
- Diabolo de arrasto de plástico
- Cilindros de retirada de partes aéreas (ramas), (ø400 mm)
- Regulagem da profundidade por intermédio de uma manivela rotativa
- Controle da contrapressão no grade frontal (bateria + manômetro), ajustável manualmente
- Parte única, regulável em altura (580 mm entre os discos)
- Tomada via grade frontal: largura do canal 1 650 mm
- 2 vibradores excêntricos acionados hidraulicamente na esteira de colheita

■ Esteiras de peneiramento / esteiras de malha quadrada

- Acionamento mecânico para as esteiras de peneiramento e para as esteiras de malha quadrada
- Acionamento mecânico de 2 velocidades
- Esteira de colheita com came de 40 mm da série, DN, acionamento com engrenagens de acionamento PUR dependentes da inclinação, conexão com trava dupla
- Esteira de peneiramento (orifícios de 36 mm), DN, acionamento geral ; conexão com trava dupla
- Esteira de malha quadrada (orifícios de 210 mm) (HN70) com 2x3 fileiras de raspadores
- 2 chassis ajustáveis em altura para tapete de malha quadrada, pressão de mola ajustável em cada fileira
- Esteiras de descarga sob a esteira de malha quadrada para o retorno das batatas e remoção das partes aéreas (ramas)

■ Rolo de transporte

- Rolo de transporte entre a esteira peneiradora e a esteira de corria dentada em linha
- Posição em relação à esteira peneiradora mecanicamente ajustável
- Acionamento mecânico (conectado à segunda esteira peneiradora)
- Unidade de guia de transporte das partes aéreas (ramas) com escovas



■ **Modulo de escavação**

- Versão com rolos defletores na segunda esteira de correia dentada (3,3 m)

■ **Esteira de correia dentada**

- 2 esteiras de correia dentada horizontais
- Esteira de correia dentada em linha N40 – em forma de V, sem fim, 1500 mm de largura, acionamento hidráulico com unidade de rolos defletores (3 rolos) (2 posições) na frente da esteira de correia dentada transversal no sentido do transporte. Ajuste mecânico a partir da mesa de inspeção.
- Esteira de correia dentada transversal N40 - em forma de U, sem fim, 1200 mm de largura, 1500 mm de comprimento, pente rotativo de 3 fileiras, ajuste mecânico da altura a partir da mesa de inspeção. Rolo defletor acionado hidraulicamente com raspador.
- A velocidade da esteira de correia dentada é ajustável da mesa de inspeção ou a partir do trator
- Ajuste hidráulico simultâneo do ângulo das duas esteiras de correia dentada

■ **Mesa de inspeção**

- Disponível espaço para 4 pessoas na mesa de inspeção
- Passarela extensiva com capacidade de acomodar mais 2 pessoas extras no nível da esteira de descarga
- 2 projetores de LED (1 para a mesa inspeção e 1 para a esteira de correia dentada transversal)
- Mesa de inspeção com dimensões 28 mm (8 mm bar) (900 mm de largura), acionamento PUR dependendo da dimensão entre as barras
- Esteira pequena para remoção de torrões (300 mm de largura)
- Velocidade ajustável, com parada de emergência e buzina sobre a mesa de inspeção
- Enchimento automático da mesa de inspeção no tremonha para uma altura mínima de queda
- Teclado para controlar : variação de velocidade para a esteira de correia dentada, pente rotativo, mesa de inspeção, inclinação da esteira de correia dentada e mesa de inspeção start/stop, velocidade do pente rotativo
- 2 canais de evacuação na mesa de inspeção

■ **Tremonha**

- 9,6m³; elevador duplo da tremonha, 2x12 barras de borracha macia, altura de descarga de 4,10 m, tremonha de 2,00 m de largura
- 2 velocidades de escoamento (comando via joystick)
- Otimizador de tremonha com gancho, liberação hidráulica (= aba de borracha na tremonha) (7 toneladas)





Sistema hidráulico

■ Sistema hidráulico externo alimentado pelo sistema hidráulico do trator (facilmente regulável oc/cc/ls)

- Filtro e manômetro de alta pressão
- PVG16 bloco de válvula eletro-hidráulica com fluxo ajustável a partir do trator

Funcionamento/treinamento :

- Cilindro, inclinação hidráulica, volantes com posição zero automática
- Controle automático da barra de tração, ajuste do ângulo do módulo esteira de correia dentada
- Subir/descer/esvaziar a tremonha e a mesa de inspeção
- Conexões hidráulicas: P 1/2" M - T 1/2" M - LS 3/8" M - Circuito de freio F - cilindro 1/2" M

■ Funcionamento

- Compatível com ISOBUS :
Requisitos mínimos de terminais :
 - interface touchscreen
 - Resolução de 480 x 480 pixels
 - ISO VT Nível 3 (= AEF UT 2.0)
- Joystick AVR no braço de suporte + parada de emergência sempre incluso com a máquina
- Contabilizador de hectares, integrado no sistema bus-can
- AVR Connect hardware (antena DGPS); portal telemático: cartão SIM (2G)

■ Sistema hidráulico independente (2 bombas LS)

Funcionamento/treinamento :

- Esteira de correia dentada em linha, rolos defletores triplos acima da esteira de correia dentada em linha
- Esteira de correia dentada transversal, pente rotativo acima da esteira de correia dentada transversal
- Rolo defletor acima da esteira de correia dentada transversal, vibradores excêntricos





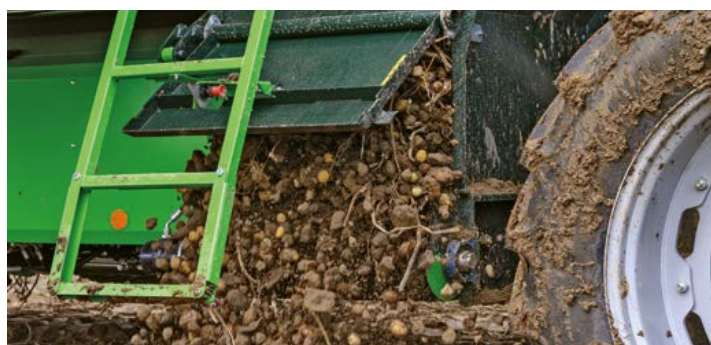
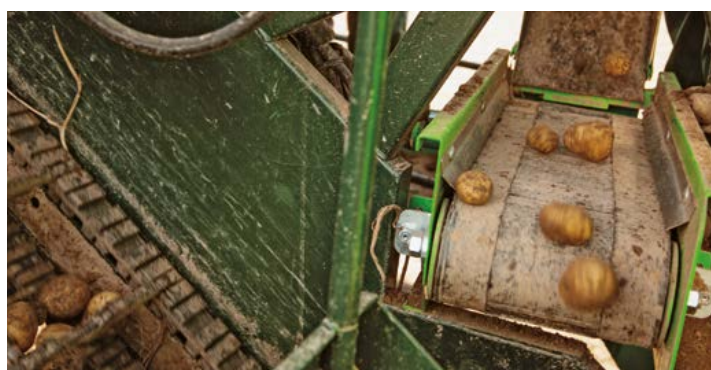
Características técnicas

■ Características técnicas :

SPIRIT	7200-S	7200
Dimensões (L x l x h) em m	10,6 x 2,9 x 4,0	10,6 x 3,2 x 4,0
Distâncias entre linha em cm	75 - 80 - 85 - 90	75 - 80 - 85 - 90
Capacidade da tremonha em m ³	± 8,6	± 9,3
Peso em kg	10150	10250
Altura de descarga em m	4,20	4,25
Energia necessária	66 kW/90 CV	66 kW/90 CV

■ Algumas opções oferecidas:

- Freios pneumáticos duplos
- Roda dupla esquerda 380/85 R 38; roda padrão 650/65 R 30,5 direita (largura total 3,3 m)
- Kit de preparação hidráulica para entrada de faixa/ estrutura frontal ACC
- Aba protetora, montada no eixo de acionamento da correia de colheita
- Müller tocar 800 ISOBUS VT display
- Placas de desgaste em aço inoxidável na armação frontal
- Kit de ajuste elétrico de altura para o módulo de fixação
- Mesa de inspeção com unidade de triagem de disco, 4 rolos, ajuste de compartilhamento
- Esteira de resíduos para o canal de colheita
- Bandeja de pedras e torrões sob a mesa de inspeção, com tampa
- Amortecedor (hidráulico/mecânico)
- Movimento automático do piso móvel
- Entrada hidráulica da faixa para o sistema de troca rápida integrado
- Booster na esteira de correia dentada em linha
- Câmeras







Nosso selo de qualidade KEEN & GREEN (paixão e sustentabilidade) indica que nossas máquinas estão equipadas com técnicas que promovem a sua longevidade e facilitam sua utilização.

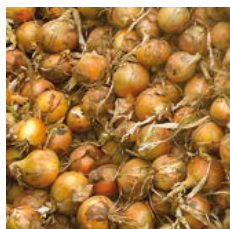
KEEN & GREEN

■ **KEEN**

A AVR está incessantemente evoluindo e projetando máquinas inteligentes que simplificam seu trabalho no campo e maximizar sua/seu (eficiência/rendimento).

■ **GREEN**

Nossas máquinas são consideradas ecologicamente corretas, não apenas por possuírem um verde icônico, mas também por serem máquinas com baixo consumo de combustível e por possuírem uma construção sólida, o que lhes garante uma longa vida útil e durabilidade. Assim lhe garantindo um retorno do investimento há curto prazo.



A AVR, sediada em Roeselare, Bélgica, oferece uma gama completa de máquinas sofisticadas para o cultivo de batatas (e outras culturas tuberosas e bulbosas). Isto inclui a preparação do solo, a preparação dos sulcos de plantio, plantio, amontoa, colheita e armazenamento em galpões. Nosso propósito é garantir que você tenha um armazenamento com a máxima em qualidade e quantidade e com o mínimo custo. Além disso, para oferecer o melhor suporte possível, investimos em uma extensa rede de revendedores e em um forte departamento de serviços pós-venda. A AVR emprega cerca de 250 colaboradores em vários países, seu quadro de colaboradores possui mais de 100 revendedores e registrou um faturamento de 85 milhões de euros em 2022.



www.avr.be

Teremos o maior prazer em responder a todas as suas perguntas:

AVR | Meensesteenweg 545 | 8800 Roeselare, Belgique
T +32 51 24 55 66 | F +32 51 22 95 61 | info@avr.be
www.avr.be

Fique informado:

